

Lichtpunkt	Leuchte	Leistung	Lichtpunkthöhe	Anstellwinkel	Verteilung	Stromkreis	Kabel-Nr.
LP 1.1	Scheinwerfer MVP 506	1x400W	14 m	15°			
LP 1.2	Scheinwerfer MVP 506	1x400W	14 m	15°			
LP 1.3	Scheinwerfer MVP 506	1x400W	14 m	15°			
LP 1.4	Scheinwerfer MVP 506	1x400W	14 m	0°			
LP 1.5	Scheinwerfer MVP 506	1x400W	14 m	0°			
LP 1.6	Scheinwerfer MVP 506	1x400W	14 m	0°			
LP 1.7	Scheinwerfer MVP 506	1x400W	14 m	0°			
LP 1.8	Scheinwerfer MVP 506	1x400W	14 m	0°			
LP 1.9	Scheinwerfer MVP 506	1x400W	14 m	0°			
LP 1.10	Scheinwerfer MVP 506	1x400W	14 m	0°			
LP 1.11	Scheinwerfer MVP 506	1x400W	14 m	15°			
LP 1.12	Scheinwerfer MVP 506	1x400W	14 m	15°			
LP 1.13	Scheinwerfer MVP 506	1x400W	14 m	15°			
LP 1.14	Doppelscheinwerfer MVP 506	2x150W	6 m	0°			
LP 1.15	Doppelscheinwerfer MVP 506	2x150W	6 m	0°			
LP 1.16	Scheinwerfer MVP 506	1x250W	14 m	0°			
LP 1.17	Scheinwerfer MVP 506	1x400W	14 m	15°			
LP 1.18	Scheinwerfer MVP 506	1x400W	14 m	15°			
LP 1.19	Scheinwerfer MVP 506	1x400W	14 m	15°			
LP 1.20	Scheinwerfer MVP 506	1x400W	14 m	15°			
LP 1.21	Scheinwerfer MVP 506	1x400W	14 m	15°			
LP 1.22	Scheinwerfer MVP 506	1x400W	14 m	15°			

Lichtpunkt	Leuchte	Leistung	Lichtpunkthöhe	Anstellwinkel	Verteilung	Stromkreis	Kabel-Nr.
LP 2.1	Scheinwerfer MVP 506	1x400W	14 m	15°			
LP 2.2	Scheinwerfer MVP 506	1x400W	14 m	15°			
LP 2.3	Scheinwerfer MVP 506	1x400W	14 m	15°			
LP 2.4	Scheinwerfer MVP 506	1x400W	14 m	15°			
LP 2.5	Scheinwerfer MVP 506	1x400W	14 m	15°			
LP 2.6	Scheinwerfer MVP 506	1x400W	14 m	15°			
LP 2.7	Scheinwerfer MVP 506	1x400W	14 m	15°			
LP 2.8	Scheinwerfer MVP 506	1x400W	14 m	15°			
LP 2.9	Scheinwerfer MVP 506	1x400W	14 m	15°			
LP 2.10	Scheinwerfer MVP 506	1x400W	14 m	15°			
LP 2.11	Scheinwerfer MVP 506	1x400W	14 m	15°			
LP 2.12	Scheinwerfer MVP 506	1x400W	14 m	15°			
LP 2.13	Scheinwerfer MVP 506	1x400W	14 m	15°			
LP 2.14	Scheinwerfer MVP 506	1x400W	14 m	15°			
LP 2.15	Scheinwerfer MVP 506	1x150W	6 m	0°			
LP 2.16	Scheinwerfer MVP 506	1x400W	14 m	15°			
LP 2.17	Scheinwerfer MVP 506	1x400W	14 m	15°			
LP 2.18	Doppelscheinwerfer MVP 506	2x400W	14 m	0°			
LP 2.19	Scheinwerfer MVP 507	1x1000W	20 m	0°			
LP 2.20	Scheinwerfer MVP 506	1x400W	14 m	15°			
LP 2.21	Scheinwerfer MVP 506	1x400W	14 m	15°			
LP 2.22	Scheinwerfer MVP 506	1x400W	14 m	15°			
LP 2.23	Scheinwerfer MVP 506	1x400W	14 m	15°			
LP 2.24	Scheinwerfer MVP 506	1x400W	14 m	15°			
LP 2.25	Scheinwerfer MVP 506	1x400W	14 m	15°			
LP 2.26	Scheinwerfer MVP 506	1x400W	14 m	15°			
LP 2.27	Scheinwerfer MVP 506	1x400W	14 m	15°			
LP 2.28	Scheinwerfer MVP 506	1x400W	14 m	15°			
LP 2.29	Scheinwerfer MVP 506	1x400W	14 m	15°			
LP 2.30	Scheinwerfer MVP 506	1x400W	14 m	15°			

Lichtpunkt	Leuchte	Leistung	Lichtpunkthöhe	Anstellwinkel	Verteilung	Stromkreis	Kabel-Nr.
LP 3.1 2)	Scheinwerfer MVP 507	1x1000W	20 m	0°			
LP 3.2 1)	Scheinwerfer MVP 507	1x1000W	20 m	0°			
LP 3.3 1)	Scheinwerfer MVP 507	1x1000W	20 m	0°			
LP 3.4 1)	Scheinwerfer MVP 507	1x1000W	20 m	0°			
LP 3.5 1)	Scheinwerfer MVP 507	1x1000W	20 m	0°			
LP 3.6 1)	Scheinwerfer MVP 507	1x1000W	20 m	0°			
LP 3.7	Doppelscheinwerfer MVP 506	2x150W	6 m	0°			
LP 3.8	Doppelscheinwerfer MVP 506	2x150W	6 m Mast oder Abhängung unter Brücke	0°			
LP 3.9	Doppelscheinwerfer MVP 506	2x150W	6 m	0°			
LP 3.10	Doppelscheinwerfer MVP 506	2x250W	14 m	0°			
LP 3.11	Doppelscheinwerfer MVP 507	2x1000W	20 m	0°			

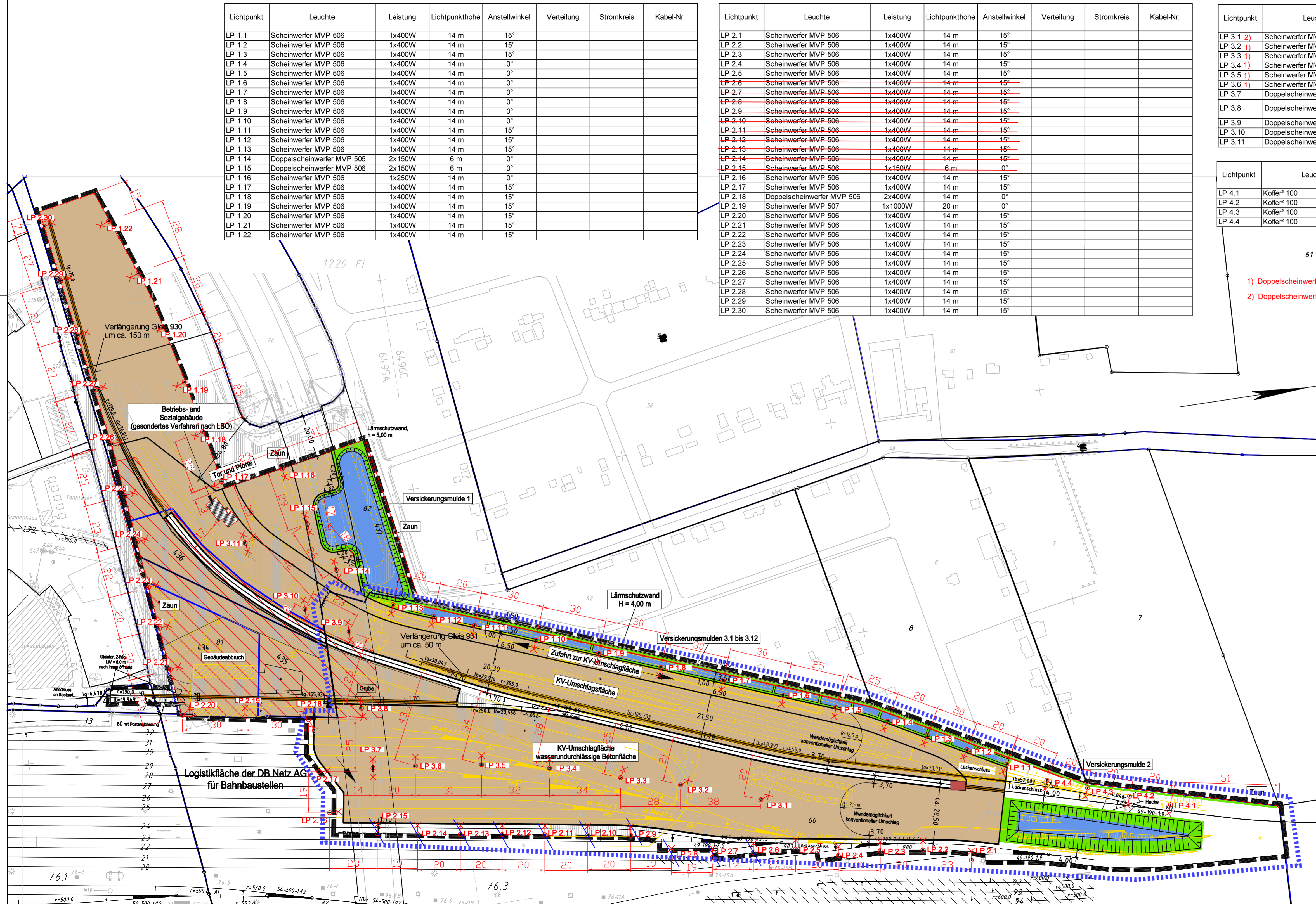
Lichtpunkt	Leuchte	Leistung	Lichtpunkthöhe	Anstellwinkel	Verteilung	Stromkreis	Kabel-Nr.
LP 4.1	Koffer² 100	1x150W	10 m	-----			
LP 4.2	Koffer² 100	1x150W	10 m	-----			
LP 4.3	Koffer² 100	1x150W	10 m	-----			
LP 4.4	Koffer² 100	1x150W	10 m	-----			

61 ■ Neubau Beleuchtungsanlagen Planung ibbk

1) Doppelscheinwerfer MVP 507, 2x1000W, 20m, 0°

2) Doppelscheinwerfer MVP 507, 2x600W, 20m, 0°

||||| Gebietsumgrenzung Planänderungsantrag



Gleichstellung		Freigabe	
Eisenbahntechnische Prüfung		Bauaufsichtliche Prüfung und Freigabe	
2 Festlegung der Beleuchtungsvariante, Streichung LP 2.6-2.14		12.07.2018	Dewald
1 Erweiterung Beleuchtungsplan um Plangebiet für Planänderungsverfahren (Blauumrandung)		30.10.2017	Dewald
Nr.:	Änderung bzw. Ergänzung:	Datum:	Name:
Bauherr:	neg Norddeutsche Eisenbahngesellschaft Niebüll GmbH Bahnstraße 6 • 25699 Niebüll	Auftragnehmer:	Planner EEA:
, den		Unterschrift:	Name:
bearbeitet:	28.09.2016	Haase	
gezeichnet:	28.09.2016	Kothe	
geprüft:	28.09.2016	Keck	
Maßstab:	1:1000	Projekttitel:	Plan-Nr.:
		neg - Güterbahnhof Neumünster Änderung der Gleisanlagen	EebK*neg GfB LP
		Anlage 2.5	Deckblatt
Format [mm]:		Plantitel:	Dat:
		Elektrotechnische Anlagen 50 Hz Gleisfeldbeleuchtung Lageplan	Ersatz für:
			Ursprung: